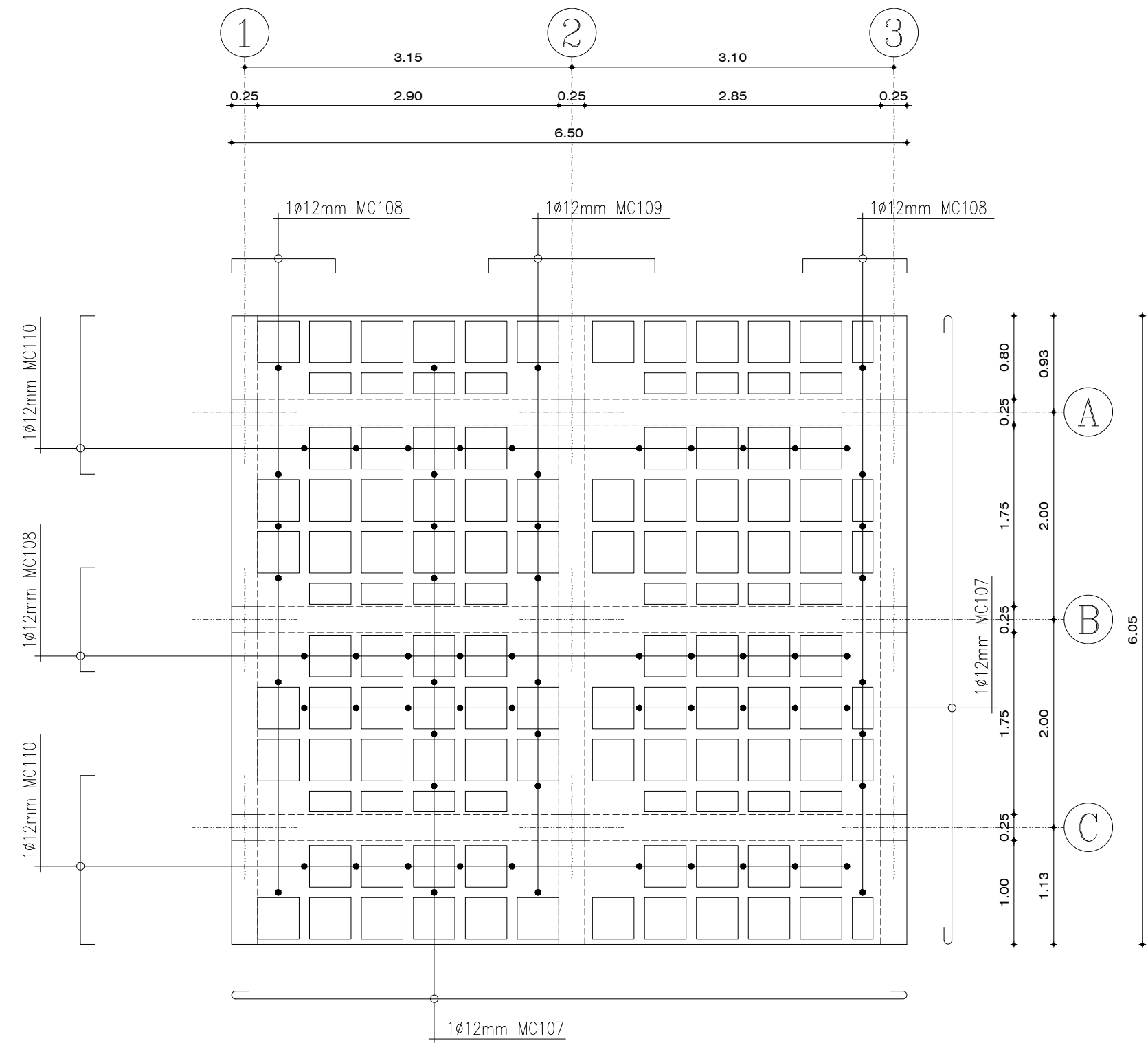
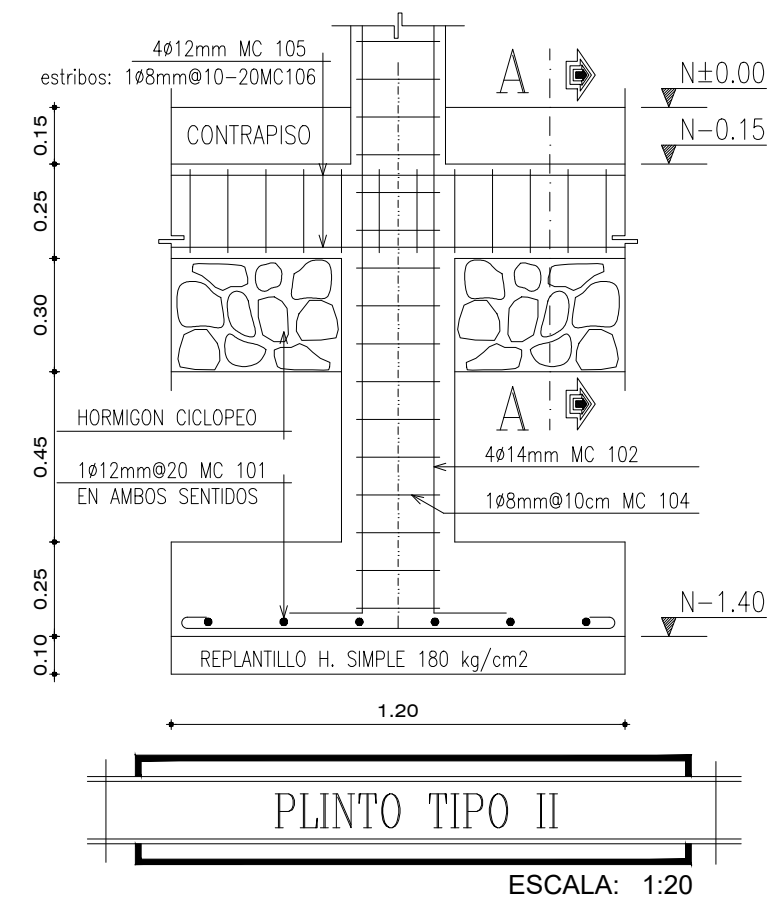


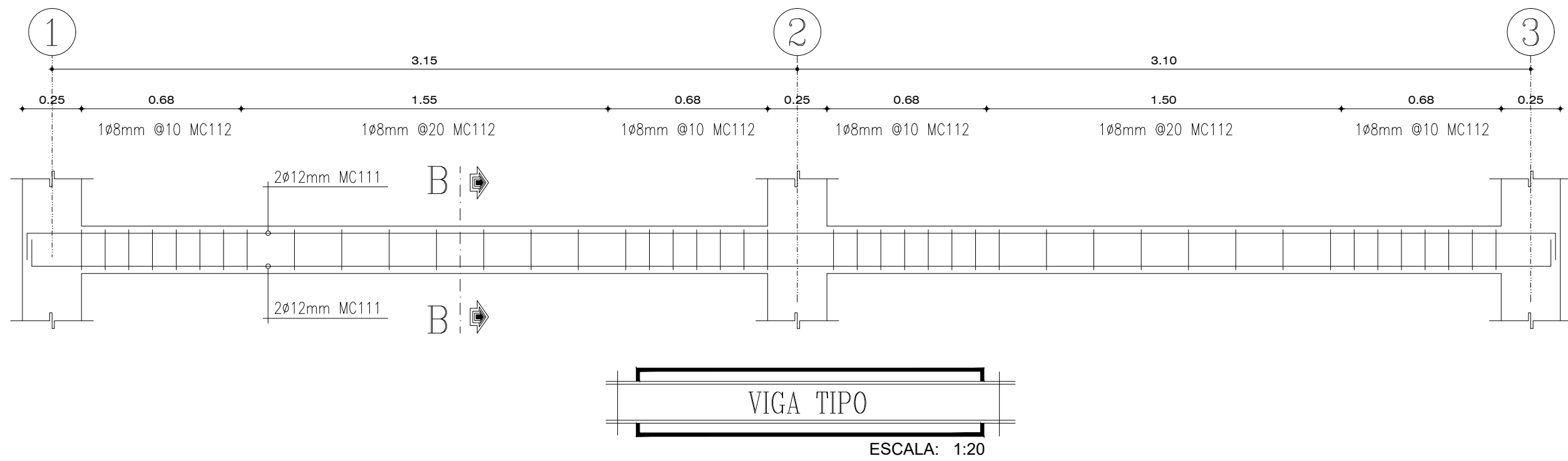
PLANTA DE CIMENTACION
ESCALA: 1:50



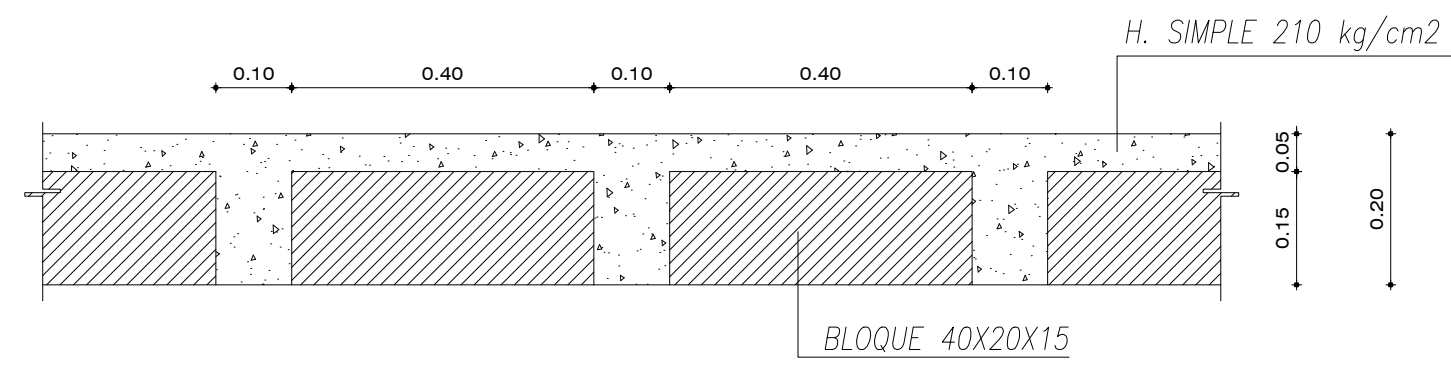
LOSA DE CUBIERTA
ESCALA: 1:50



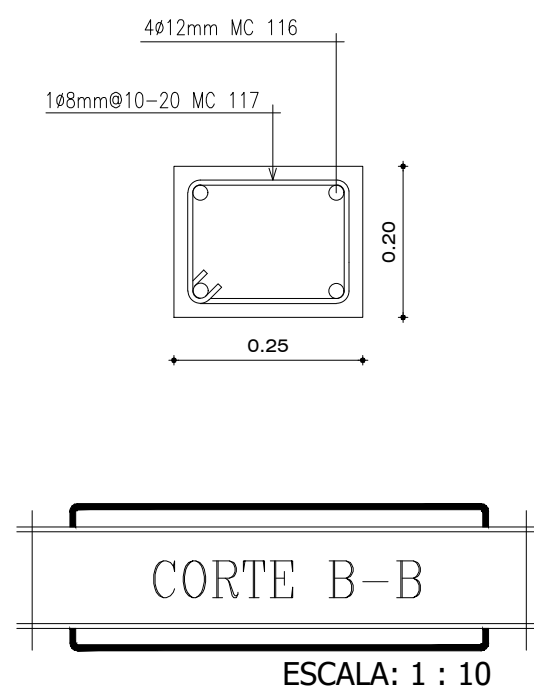
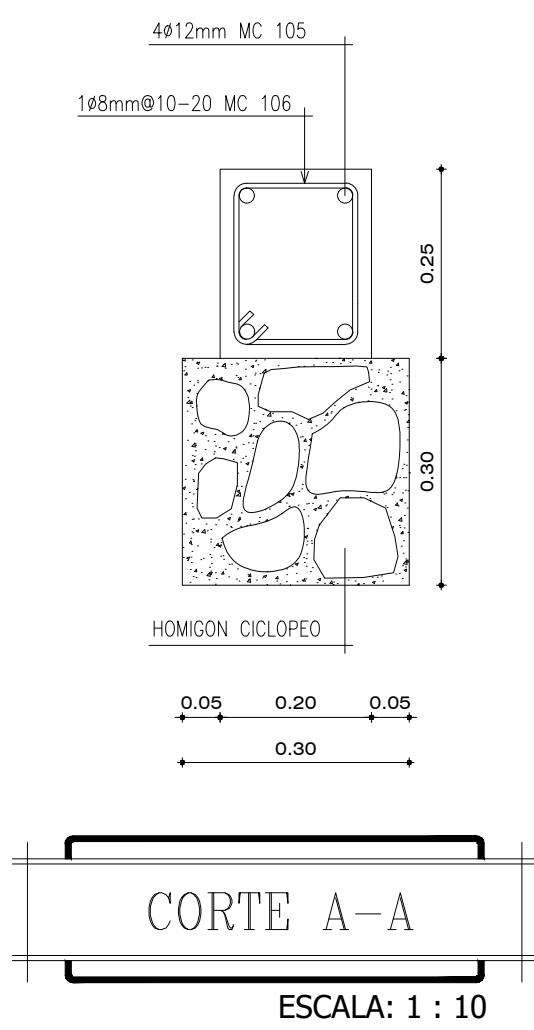
NOTA: SI EL q (kg/cm2) ADMISIBLE DEL SUELO ES BAJO, SE RECOMIENDA MEJORAR EL SUELO CON MATERIAL GRANULAR, COMPACTADO A MAQUINA EN CAPAS DE 20 cm.



VIGA TIPO
ESCALA: 1:20



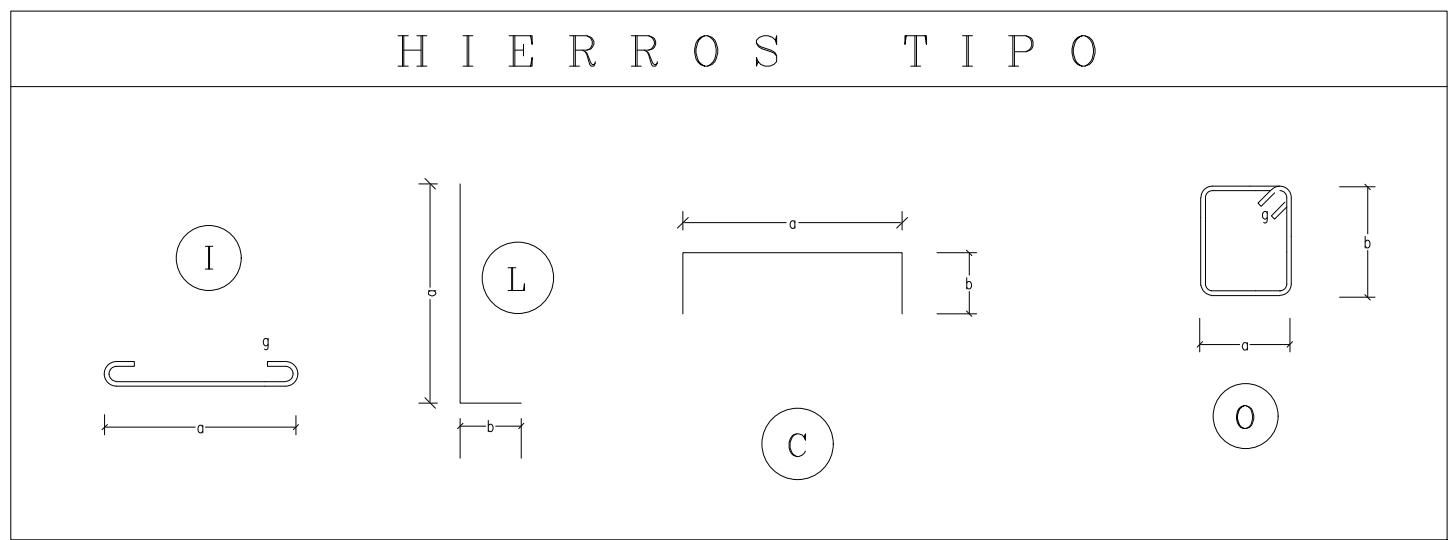
CORTE TIPO DE LOSA
ESCALA: 1:10



CORTE B-B
ESCALA: 1 : 10

PLANILLA DE HIERROS													
Mc	Ø	TIPO	CANT.	D I M E N S I O N E S					LONGITUD PARCIAL	LONGITUD TOTAL	PESO TOTAL	O B S E R V A C I O N E S	
				a	b	c	d	gs					
101	12	I	108	1.10				2x0.10	1.30	140.40		PLINTO II	
102	14	L	36	6.80	0.30				7.10	255.60		HIERRO COLUMNA	
103	14	L	4	3.05	0.20				3.25	13.00		HIERRO COLUMNA	
104	8	O	505	0.20	0.20			2x0.10	1.00	505.00		ESTRIBO COLUMNA	
105	12	I	24	6.25				2x0.10	6.45	150.00		CADENAS	
106	8	O	210	0.15	0.20			2x0.10	0.90	189.00		ESTRIBO CADENAS	
107	12	I	18	6.50				2x0.10	6.70	120.60		LOSA N+2.70	
108	12	C	24	1.00	0.15				1.30	31.20		LOSA N+2.70	
110	12	C	28	1.65	0.15				1.95	54.60		LOSA N+2.70	
111	12	I	24	6.50					6.50	156.00		VIGAS: N+2.70	
112	8	O	450	0.20	0.15			2x0.10	0.90	200.00		ESTRIBO EN VIGAS	

RESUMEN DE HIERROS			
DIAMETRO (mm)	LONGITUD (m)	No De VAR. 12m	PESO (Kg)
8	705.00	59	279.66
12	652.80	55	586.30
14	268.60	23	333.41
TOTAL :			1199.37



ESPECIFICACIONES TECNICAS	
ACERO ESTRUCTURAL:	$f_y = 4200 \text{ kg/cm}^2$
HORMIGON SIMPLE:	$f_c = 210 \text{ Kg/cm}^2$
PESO ACERO ESTRUCTURAL	1 199.37 Kg
VOLUMEN DE HORMIGON SIMPLE PLINTOS	3.37 M ³
VOLUMEN DE HORMIGON SIMPLE CADENAS	1.43 M ³
VOLUMEN DE HORMIGON SIMPLE COLUMNAS	4.01 M ³
VOLUMEN DE REPLANTILLO	1.36 M ³
VOLUMEN DE HORMIGON CICLOPEO 60% PIEDRA	2.58 M ³
VOLUMEN DE EXCAVACION	24.44 M ³
VOLUMEN DE VIGAS	1.88 M ³
VOLUMEN DE LOSA H=20CM	2.21 M ³
NUMERO DE BLOQUES 40X20X15	315 U

	EMPRESA PÚBLICA MUNICIPAL DE AGUA POTABLE, ALCANTARILLADO Y SANEAMIENTO DE CALVAS EP		
	PROYECTO: ESTUDIO DEL SISTEMA DE AGUA POTABLE URBANO MARGINAL CHILE, PARROQUIA CHILE, CANTÓN CALVAS, PROVINCIA DE LOJA		
	CONTENIDO: - PLANTA DE TRATAMIENTO SECTOR CHILE - ESTRUCTURALES LABORATORIO		
	CONSULTORIA	ADMINISTRACIÓN	FISCALIZACIÓN
	ING. ANGELO MONTOYA PONCE CONSULTOR	ING. ANTONIO JAMBO ESTRADA ADMINISTRADOR	ING. IRAN VALLEJO FISCALIZADOR

LAMINA Nº 22 DE 44

FECHA: ABRIL 2021

ESCALAS: INDICADAS